

งานกลุ่ม

ปฏิบัติการในรายวิชาสถิติวิศวกรรม



การทดสอบสมมติฐานว่า เฮลิคอปเตอร์ที่ทำด้วยวัสดุสังเคราะห์/ไฟฟ้า
ใช้เวลาตกถึงพื้นเร็วกว่าเฮลิคอปเตอร์ที่ทำด้วยวัสดุสีขาว
ที่ระดับนัยสำคัญ 0.05

กลุ่มละ 4-5-6 คน (ตามรายชื่อที่ระบุ)

ส่งภายในวันที่ 8 ต.ค. 66 (ก่อน 18.00 น.)

ส่งผ่านฟอร์ม 301303- A5% เท่านั้น

ไม่แสดงวิธีการคำนวณ = 0 คะแนน

กำหนดให้ใช้ทศนิยม 2 ตำแหน่ง

จะยึดข้อมูลที่ส่งมาในฟอร์มเป็นหลัก

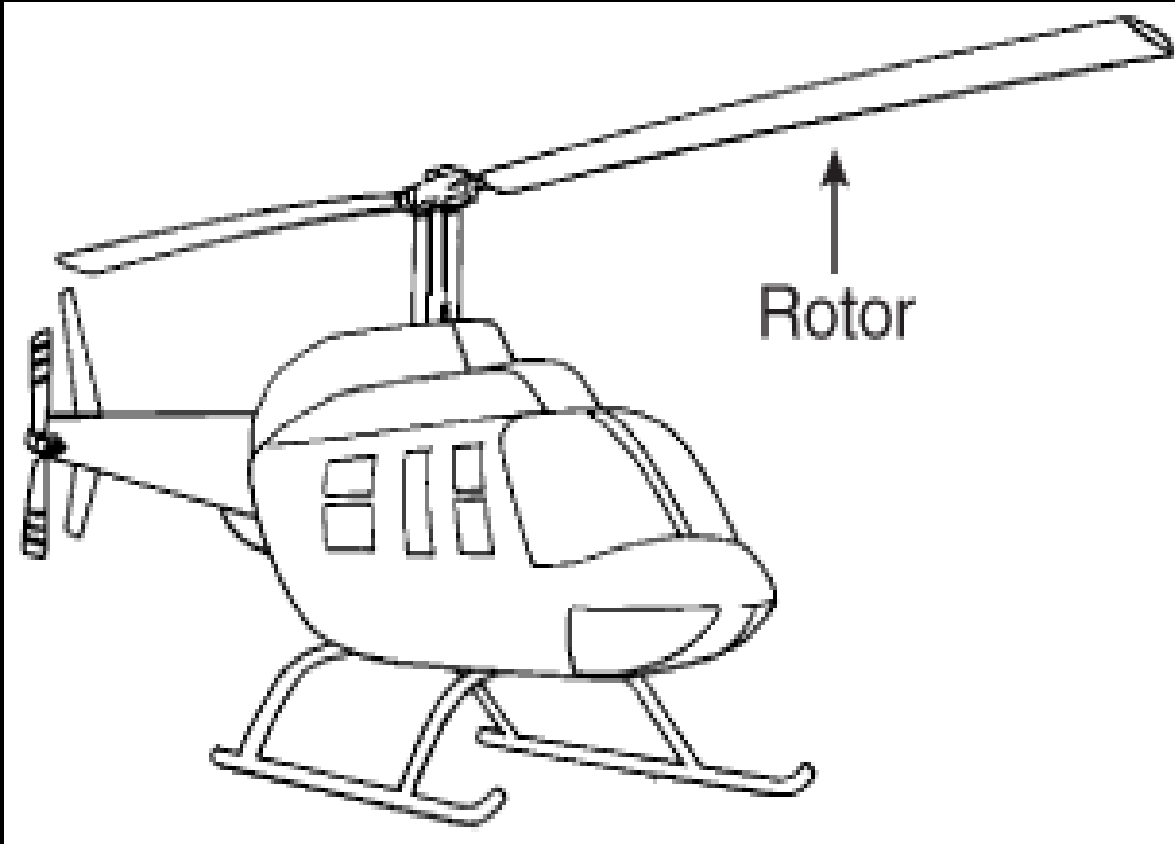
กรณีทำผิด ไม่มีการแก้ไข

สแกนที่นี่

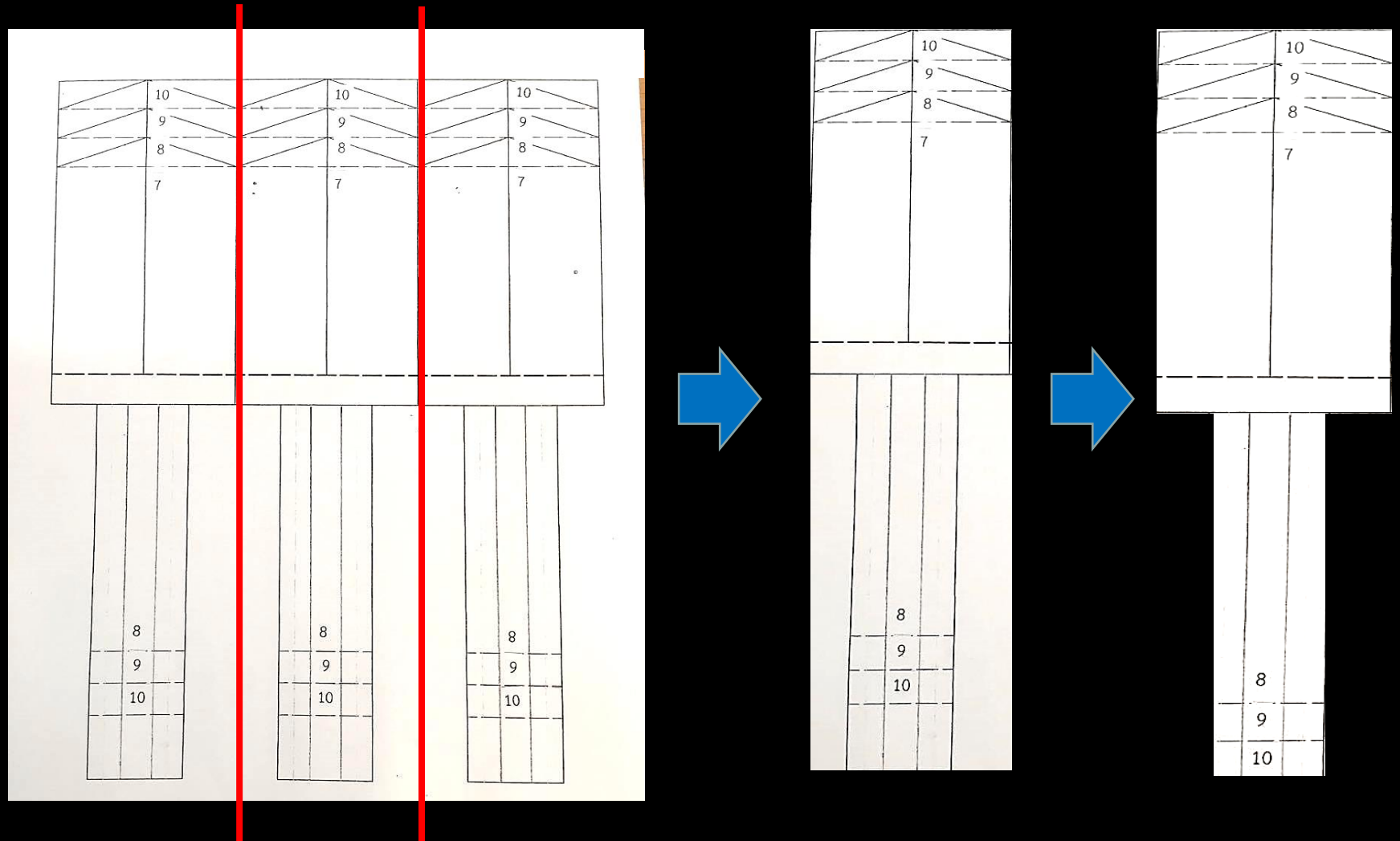


กรณีศึกษา : HELICOPTER

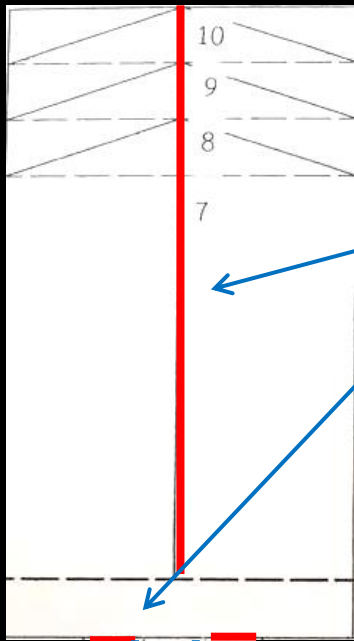
จงทดสอบสมมติฐานว่า เฮลิคอปเตอร์ที่ทำด้วยวัสดุ**สังกะสี/ไฟเบอร์** ใช้เวลาตกถึงพื้นเร็วกว่าเฮลิคอปเตอร์ที่ทำด้วยวัสดุ**พลาสติก** ที่ระดับนัยสำคัญ 0.10



การเตรียมอุปกรณ์สำหรับการทดลอง

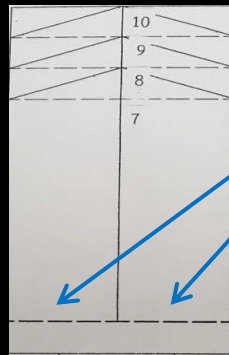
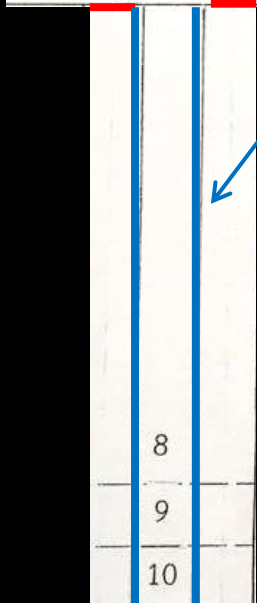


การสร้างเฮลิคอปเตอร์จำลอง



1. ตัดตามเส้นสีแดง

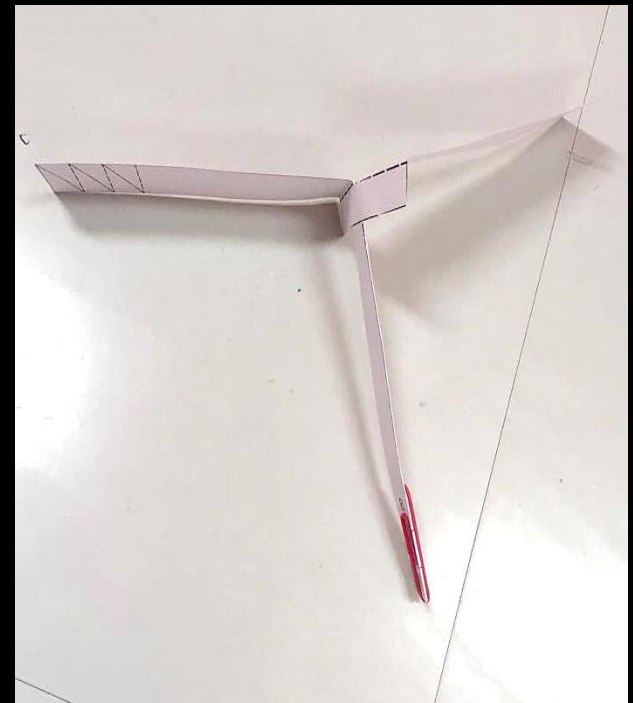
2. พับไปด้านหลังตามสีฟ้า



4. พับใบพัดแยกไปคนละด้าน



3. เอาคลิปหนีบเพื่อก่อวงน้ำหนัก



วิธีการทดลอง

1. กำหนดจุดปล่อยเฮลิคอปเตอร์ (มีคนปล่อยเฮลิคอปเตอร์)
2. กำหนดจุดที่เฮลิคอปเตอร์ถึงพื้น (มีคนจับเวลา)
3. ปล่อยเฮลิคอปเตอร์สีชมพู/ฟ้า จับเวลาจากจุดปล่อยจนถึงพื้น
ทำทีละ 1 ลำ จนครบ 6 ลำ
4. ปล่อยเฮลิคอปเตอร์สีขาว จับเวลาจากจุดปล่อยจนถึงพื้น
ทำทีละ 1 ลำ จนครบ 9 ลำ
5. นำค่าจากการทดลองไปทดสอบสมมติฐาน
6. ถ่ายคลิปตัวอย่างการทดลอง (1 ครั้ง)
7. ถ่ายรูปสมาชิกกลุ่ม (ต้องครบทุกคน)

